

Ziel der Weiterbildung

BWS-G bereitet dich praxisnah auf den Einstieg in den Arbeitsmarkt vor – mit Schwerpunkt auf Gesundheitsberufe wie **Pflege** und **Rettungsdienst**. Du erwirbst berufsbezogene Sprachkenntnisse, Fachwissen und digitale Kompetenzen. Im sechswöchigen Praktikum wendest du das Gelernte direkt im Betrieb an und machst so einen wichtigen Schritt in deine berufliche Zukunft. Bei regelmäßiger Teilnahme übernehmen wir die Kosten für die externe B1/B2-Prüfung.

Zielgruppe

Für Migranten*innen mit mindestens Deutschkenntnissen auf **A2/B1**-Niveau, die in Deutschland arbeiten oder sich im Gesundheitsbereich weiterqualifizieren möchten – z.B. als Pflegehelfer*in oder Rettungssanitäter*in. Wir arbeiten nach dem Prinzip „**von Migrant*innen für Migrant*innen**“ und begleiten dich mit Sprachförderung, Fachwissen und persönlicher Unterstützung. Auch nach dem Kurs stehen wir dir zur Seite und helfen dir bei den nächsten Schritten – etwa bei der Anmeldung an einer Rettungsdienst- oder Pflegeschule oder bei der Jobsuche.

Termine und Durchführung

Die Weiterbildung BWSG -T findet im Teilzeitmodell statt und dauert insgesamt:

24 Wochen

Insgesamt 700 UE

18 Wochen

Theorieunterricht (540 UE)

06 Wochen

Teilzeit-Praktikum (160 UE)

- Unterricht: Montag bis Freitag
 - Vormittags: 08:15 – 13:30 Uhr (6 UE/Tag)
 - Nachmittags: 12:00 – 17:15 Uhr (6 UE/Tag)
- Teilnahme ist online oder vor Ort in Saarbrücken

Für genauere Starttermine und Kurszeiten kontaktiere uns bitte direkt – wir beraten dich gerne!

Anmeldung und Schulungsort



Mehr Info

Pontem Pro Akademie
Altenkesseler Straße 17 **Geb. A4**
66115 Saarbrücken / Online

beratung@pontempro.com
www.pontempro.com
Telefon: 0681 9455 2600



3000379

Pontem Pro UG ist ein nach AZAV
zugelassener Träger – auch die
Weiterbildung (FbW) BWSG ist
gemäß AZAV zertifiziert.

Handelsregister-Nr.:
Saarbrücken HRB 110440

Pontem Pro ist unterstützt und ausgezeichnet von:



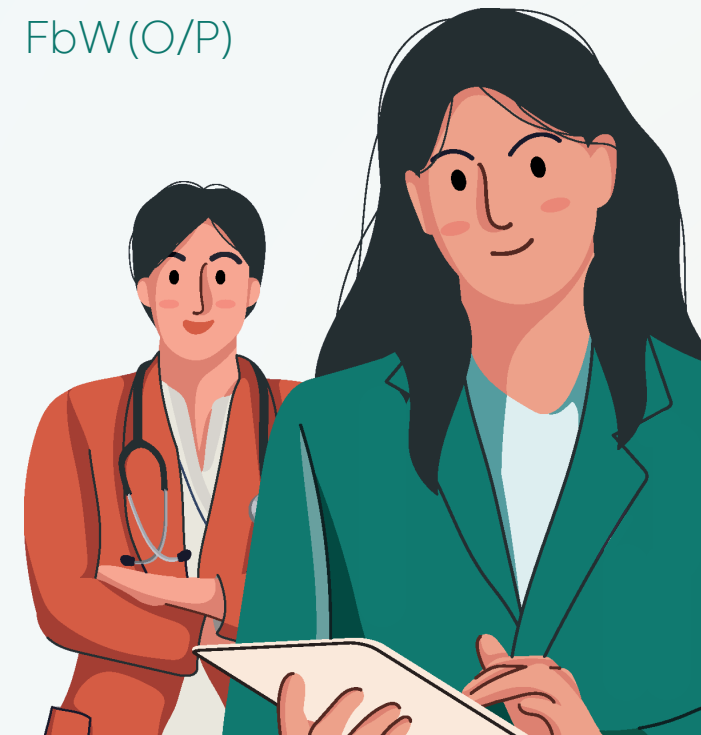
Bildung mit Wirkung

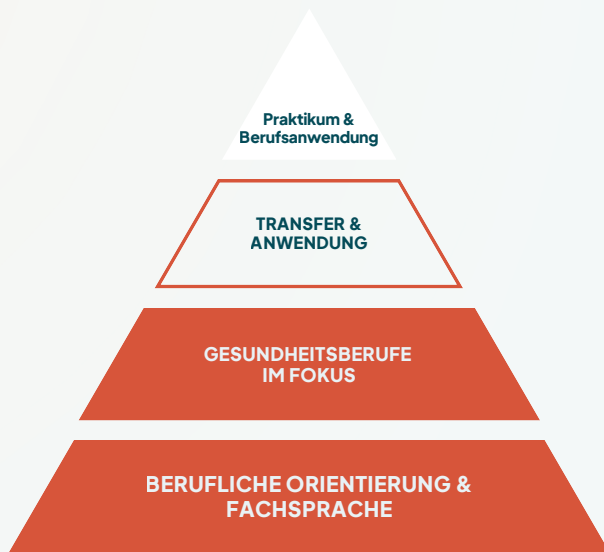
BWSG

Berufspraktische Weiterbildung mit Sprachförderung

Schwerpunkt
Gesundheitsberufe

FbW (O/P)





Gesamtkonzeption

Inhaltliche Strukturierung

Die Weiterbildung umfasst **vier Module je sechs Wochen** – drei aufeinander aufbauende Lernstufen sowie ein abschließendes Praktikum zur praktischen Anwendung im Betrieb.

Die Kosten

Die Teilnahme an BWSG-T ist mit einem **Bildungsgutschein (BiGu)** des Jobcenters oder der Agentur für Arbeit vollständig kostenfrei.

Sprich mit deinem Arbeitsvermittlungs-Team – wir beraten dich gerne und unterstützen dich bei der Antragstellung!

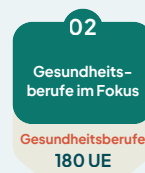


Teil 1: Berufliche Orientierung & Fachsprache

Praxisnaher Einstieg in zentrale Berufsfelder wie Lager, Gastronomie, Büro, Reinigung oder Sicherheit. Die Teilnehmenden erwerben grundlegenden Wortschatz und lernen typische Abläufe und Anforderungen des Arbeitsalltags kennen.

Schwerpunkte:

- Überblick über Berufsfelder mit Einstiegsmöglichkeiten
- Grundwortschatz und Redemittel für den Berufsalltag
- Arbeitsverhältnisse, Schichtsysteme und betriebliche Arbeitsrechte
- Verständnis von Tätigkeitsprofilen und Teamarbeit
- Sprachliche Vorbereitung auf Vorstellungsgespräche

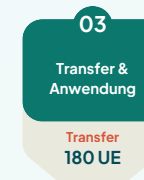


Teil 2: Gesundheitsberufe im Fokus

In dieser Phase erwerben die Teilnehmenden grundlegende Fachkenntnisse und berufsbezogene Sprachkompetenz für Gesundheitsberufe wie **Pflege** oder **Rettungsdienst**. Durch Rollenspiele und praxisnahe Übungen werden typische Situationen im Gesundheitsbereich realitätsnah trainiert.

Schwerpunkte:

- Medizinische Fachsprache und Kommunikation
- Erkennung von Notfallsituationen und Erste Hilfe
- Vitalzeichen und Grundlagen des Herz-Kreislauf-Systems
- Häufige Krankheitsbilder und Symptome
- Praxisnahe Vorbereitung auf Tätigkeiten im Gesundheitswesen

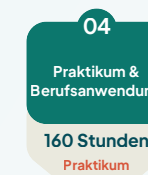


Teil 3: Transfer & Anwendung

Zur Vorbereitung auf das Praktikum stärken die Teilnehmenden ihre Kommunikationsfähigkeiten, trainieren den Umgang mit digitalen Werkzeugen und definieren individuelle Lernziele – praxisnah und berufsbezogen.

Schwerpunkte:

- Berufliche Kommunikation und digitale Tools
- Selbstorganisation und Dokumentation im Arbeitsalltag
- Reflexion individueller Praktikumsziele und Interessen
- Vorbereitung auf Prüfung und praktischen Einsatz



Teil 4: Praktikum & Berufsanwendung

Sechs Wochen praktische Erfahrung im passenden Berufsfeld – z.B. Pflege, Rettungsdienst, Logistik oder Büro. Die Teilnehmenden wenden ihr erlerntes Wissen direkt an, sammeln wertvolle Erfahrung und werden von dabei eng von Pontem Pro begleitet.



Bildung mit Wirkung

pontempro.com